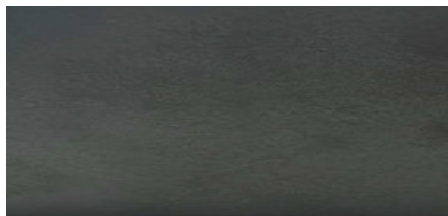


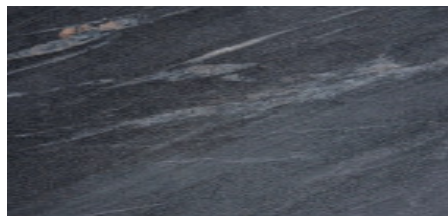


GM Top
Contract | kitchen | bathroom | Division

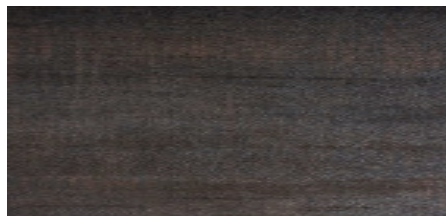
LISTINO HPL AL PUBBLICO APRILE 2025



ANTRACITE 1830 - Finitura PIETRA
Nucleo nero - 4200 x 1300 mm - F1



ARDESIA SPAZZOLATA - Finitura PIETRA
Nucleo nero - 4200 x 1300 mm - F1



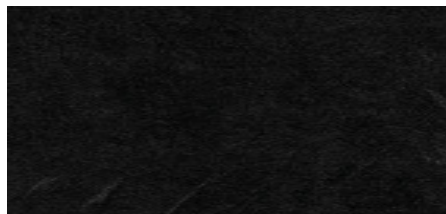
BRONZO - Finitura METALLO
Nucleo nero - 4200 x 1600 mm - F1



GRAFITE BROWN - Finitura PIETRA
Nucleo nero - 4200 x 1300 mm - F1



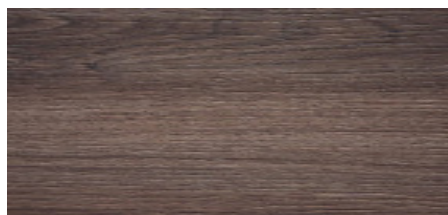
GRIGIO CARNICO - Finitura PIETRA
Nucleo nero - 4200 x 1300 mm - F1



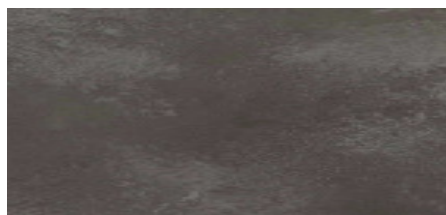
LAVAGNA - Finitura PIETRA
Nucleo nero - 4200 x 1300 mm - F1



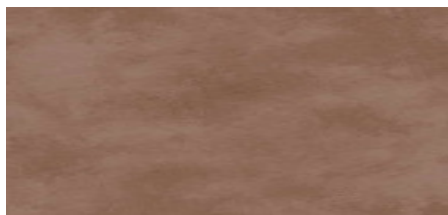
NERO ASSOLUTO - Finitura LISCIA
Nucleo nero - 4200 x 1300 mm - F1



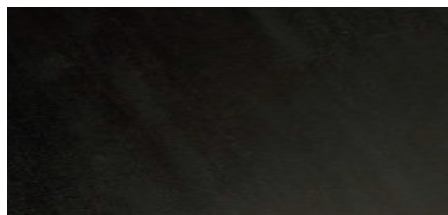
NOCE - Finitura LEGNO
Nucleo nero - 4200 x 1300 mm - F1



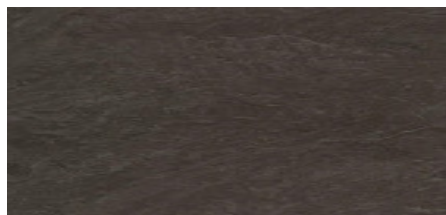
OSSIDO - Finitura PIETRA
Nucleo nero - 4200 x 1300 mm - F1



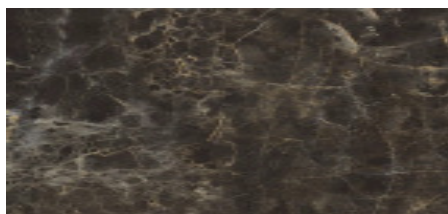
OSSIDO RAMATO - Finitura PIETRA
Nucleo nero - 4200 x 1300 mm - F1



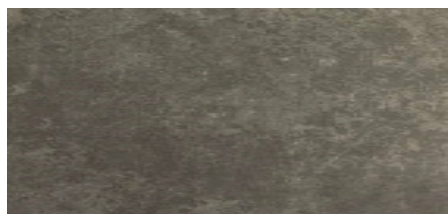
PIETRA LAVICA - Finitura PIETRA
Nucleo nero - 4200 x 1300 mm - F1



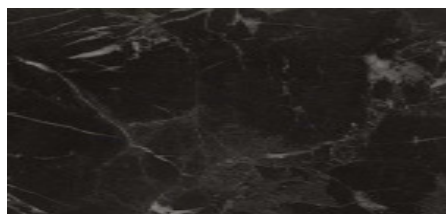
TESTA DI MORO - Finitura PIETRA
Nucleo nero - 4200 x 1300 mm - F1



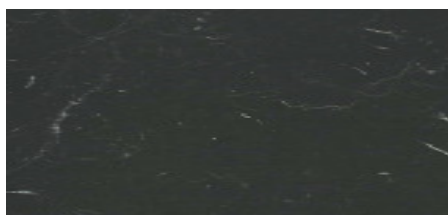
IMPERIALE VENATO - Finitura SETA
Nucleo nero - 4200 x 1300 mm - F2



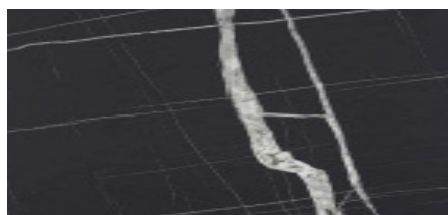
IRON - Finitura SETA
Nucleo nero - 4200 x 1300 mm - F2



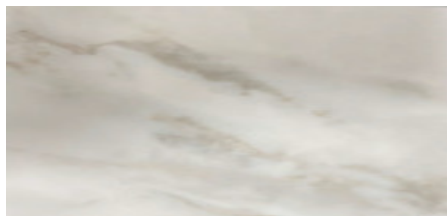
NERO GRECO - Finitura SETA
Nucleo nero - 4200 x 1300 mm - F2



NERO MARQUINIA - Finitura SETA
Nucleo nero - 4200 x 1300 mm - F2



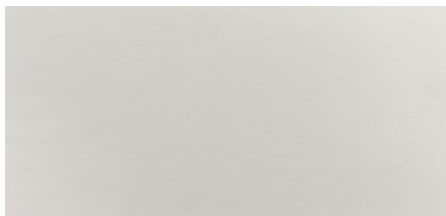
SAHARA NOIR - Finitura SETA
Nucleo nero - 4200 x 1300 mm - F2



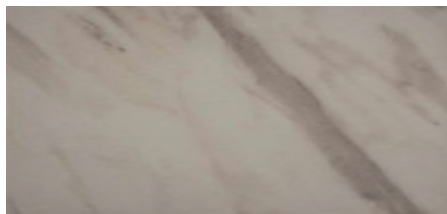
ARABESCATO - Finitura LISCIA
Nucleo nero - 4200 x 1300 mm - F3



ASFALTO - Finitura PIETRA
Nucleo nero - 4200 x 1300 mm - F3



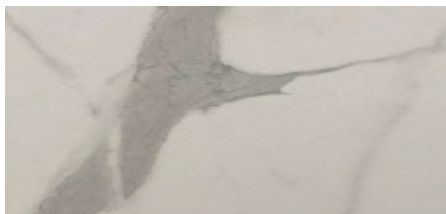
BIANCO 410 - Finitura LISCIA
Nucleo nero - 4200 x 1300 mm - F3



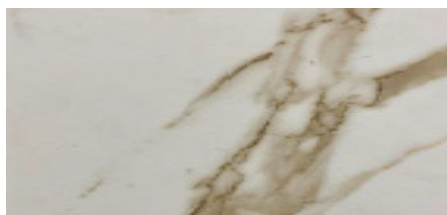
BIANCO LASA - Finitura LISCIA
Nucleo nero - 4200 x 1300 mm - F3



BOTTICINO - Finitura PIETRA
Nucleo nero - 4200 x 1300 mm - F3



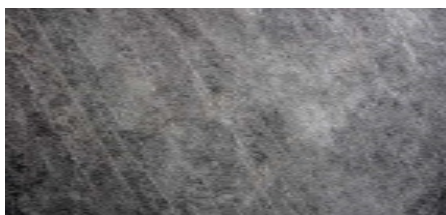
CALACATTA - Finitura SETA
Nucleo nero - 4200 x 1600 mm - F3



CALACATTA GOLD - Finitura SETA
Nucleo nero - 4200 x 1600 mm - F3



CALCE - Finitura CALCE
Nucleo nero - 4200 x 1600 mm - F3



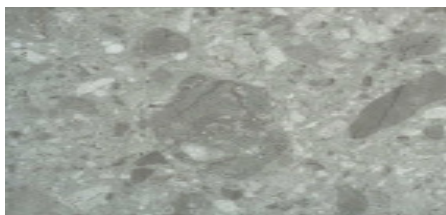
CARDOSO - Finitura PIETRA
Nucleo nero - 4200 x 1300 mm - F3



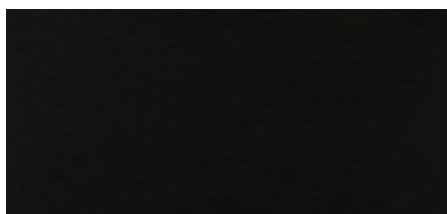
CAUCASO - Finitura PIETRA
Nucleo nero - 4200 x 1300 mm - F3



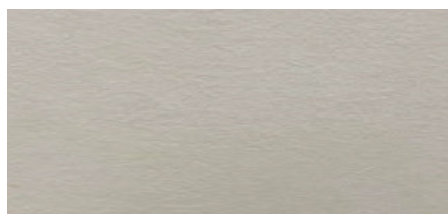
CEMENTO - Finitura PIETRA
Nucleo nero - 4200 x 1300 mm - F3



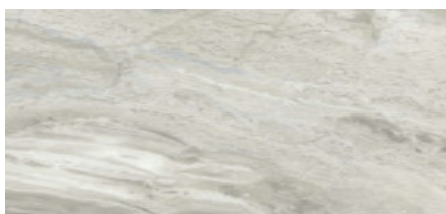
CEPPO DI GRE - Finitura PIETRA
Nucleo nero - 4200 x 1300 mm - F3



FENIX NERO INGO - Finitura SETA
Nucleo nero - 4200 x 1600 mm - F3



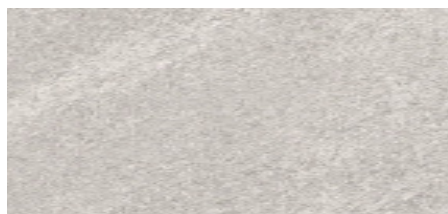
GHIACCIO - Finitura PIETRA
Nucleo nero - 4200 x 1300 mm - F3



GRIGIO OROBICO - Finitura PIETRA
Nucleo nero - 4200 x 1300 mm - F3



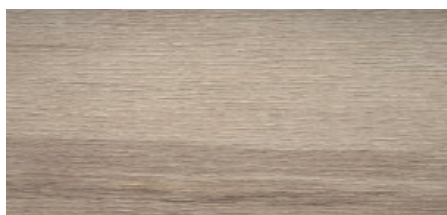
ONICE PERLA - Finitura SETA
Nucleo nero - 4200 x 1300 mm - F3



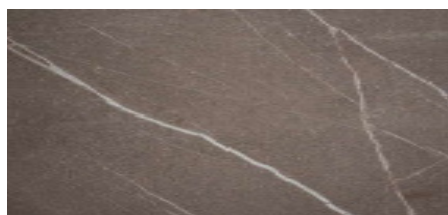
PIETRA PIASENTINA - Finitura MARTELLA
Nucleo nero - 4200 x 1300 mm - F3



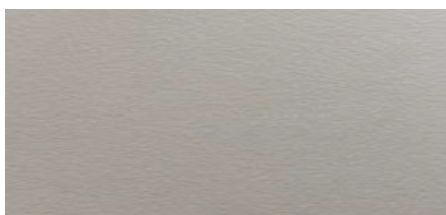
ROSSO LEVANTO - Finitura MARTELLA
Nucleo nero - 4200 x 1300 mm - F3



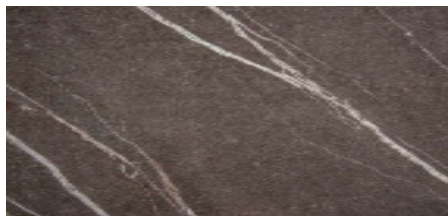
ROVERE NATURALE - Finitura LEGNO
Nucleo nero - 4200 x 1300 mm - F3



ROYAL - Finitura PIETRA
Nucleo nero - 4200 x 1300 mm - F3



SABBIA - Finitura MARTELLATA
Nucleo nero - 4200 x 1300 mm - F3



TERRA BROWN - Finitura PIETRA
Nucleo nero - 4200 x 1300 mm - F3



TORTORA - Finitura MARTELLATA
Nucleo nero - 4200 x 1300 mm - F3



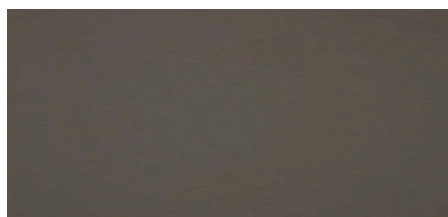
TRAVERTINO - Finitura PIETRA
Nucleo nero - 4200 x 1300 mm - F3



VERDE GUATEMALA - Finitura MARTELLA
Nucleo nero - 4200 x 1300 mm - F3



FENIX BIANCO KOS - Finitura SETA
Nucleo nero - 4200 x 1600 mm F4



FENIX GRIGIO LONDRA - Finitura SETA
Nucleo nero - 4200 x 1600 mm - F4

ELENCO COLORI

FASCIA	COLORI	FINITURA	DIMENSIONE LASTRA
1	ANTRACITE 1830	pietra	4200x1300 mm.
	ARDESIA SPAZZOLATA	pietra	4200x1300 mm.
	BRONZO	metallo	4200x1600 mm.
	GRAFITE BROWN PIETRA	pietra	4200x1600 mm.
	GRIGIO CARNICO	pietra	4200x1300 mm.
	LAVAGNA	pietra	4200x1300 mm.
	NERO ASSOLUTO	liscia	4200x1300 mm.
	NOCE	legno	4200x1300 mm.
	OSSIDO	pietra	4200x1300 mm.
	OSSIDO RAMATO	pietra	4200x1300 mm.
	PIETRA LAVICA	pietra	4200x1300 mm.
	TESTA DI MORO	pietra	4200x1300 mm.
2	IMPERIALE VENATO	seta	4200x1300 mm.
	NERO GRECO	seta	4200x1300 mm.
	SAHARA NOIR	seta	4200x1300 mm.
3	ARABESCATO	liscia	4200x1300 mm.
	ASFALTO	pietra	4200x1300 mm.
	BIANCO 410	liscia	4200x1300 mm.
	BOTTICINO 5555	pietra	4200x1300 mm.
	CALACATTA	seta	4200x1600 mm.
	CALACATTA GOLD	seta	4200x1600 mm.
	CALCE	calce	4200x1600 mm.
	CARDOSO	pietra	4200x1300 mm.
	CAUCASO	pietra	4200x1300 mm.
	CEMENTO 2810	pietra	4200x1300 mm.
	CEPPO DI GRE	pietra	4200x1300 mm.
	FENIX NERO INGO	seta	4200x1600 mm.
	GHIACCIO 410	pietra	4200x1300 mm.
	GRIGIO OROBICO	pietra	4200x1300 mm.
	ONICE PERLA	seta	4200x1300 mm.
	LASA new	martellinata	4200x1300 mm.
	MALE' new	martellinata	4200x1600 mm.
	PIETRA PIASENTINA	martellinata	4200x1300 mm.
	ROSSO LEVANTO	martellinata	4200x1300 mm.
	ROVERE new	legno	4200x1300 mm.
	SABBIA 414	pietra	4200x1300 mm.
	TAJ new	seta	4200x1600 mm.
	TERRA BROWN	pietra	4200x1300 mm.
	TORTORA 868	pietra	4200x1300 mm.
TRAVERTINO	pietra	4200x1300 mm.	
VERDE ALPI new	pietra	4200x1300 mm.	
4	FENIX BIANCO KOS	seta	4200x1600 mm.
	FENIX GRIGIO LONDRA	seta	4200x1600 mm.
	BETACRYL CLASSIC WHITE	seta	3600x1350 mm.

TOP GMD sp.12 mm bordo retto - *consigliata ferramenta per fissaggio top*
 Piano in HPL con massimo 3 bordi levigati e lucidati da indicare in fase di ordine

Piano	Articolo	Fascia	Nucleo	Listino mq	Listino Mtl*
	D1	1	colore	252,00	159,00
	D2	2	colore	265,00	167,00
	D3	3	colore	442,00	289,00
	D4	4	colore	496,00	313,00

TOP GMS sp.12 mm bordo smussato - *consigliata ferramenta per fissaggio top*
 Piano in HPL con massimo 3 bordi levigati e lucidati da indicare in fase di ordine

Piano	Articolo	Fascia	Nucleo	Listino mq	Listino Mtl*
	S1	1	colore	308,00	193,50
	S2	2	colore	320,50	202,00
	S3	3	colore	496,00	313,00
	S4	4	colore	546,00	344,50

TOP BORDATO sp.12 mm - *consigliata ferramenta per fissaggio top*
 Piano in HPL con massimo 3 bordi finiti in tinta da indicare in fase di ordine

Piano	Articolo	Fascia	Spessore	Listino mq	Listino Mtl*
	B1	1	12 mm	322,50	204,00
	B2	2	12 mm	332,00	209,00
	B3	3	12 mm	500,00	315,00
	B4	4	12 mm	619,50	391,00

TOP GMA sp. 20-160 mm bordo spessorato - *consigliata ferramenta per fissaggio top*
 Piano in HPL con massimo 3 bordi finiti da indicare in fase di ordine

Piano	Articolo	Fascia	spessore	Listino mq	Listino Mtl*
	A1-2060	1	20-60 mm	462,00	291,00
	A1-70160	1	70-160 mm	505,00	318,50
	A2-2060	2	20-60 mm	484,00	304,50
	A2-70160	2	70-160 mm	527,50	333,00
	A3-2060	3	20-60 mm	614,50	387,50
	A3-70160	3	70-160 mm	672,00	423,50
	A4-2060	4	20-60 mm	674,50	424,50
	A4-70160	4	70-160mm	737,50	464,50

*su profondità di 63 cm

SPALLA sp.12 mm *

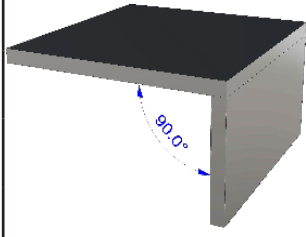
Piano	Fascia	Nucleo	Listino mq
	1	colore	252,00
	2	colore	265,00
	3	colore	442,00
	4	colore	496,00

* GIUNZIONE 45°

predisposizione per giunta in loco
(ferramenta con tiranti per fissaggio piano e
spalla solo con spessore da 12 mm)

LATO < 1000 mm €/cad. 103,00

SPALLA BIFACCIALE sp. 25-60 mm *

Piano	Fascia	Listino mq
	1	920,00
	2	969,00
	3	1.231,00
	4	1.350,50

* GIUNZIONE 90°

predisposizione per giunta in loco
(ferramenta con tiranti per fissaggio pia-
no e spalla - SOLO SU TOP CON SPESSORE
da 40 mm a 60 mm)

LATO < 1000 mm €/cad. 103,00








SCHIENALI

Piano	Fascia	Nucleo	Listino mq	
	1	colore	215,50	
	2	colore	231,00	
	3	colore	388,50	
	4	colore	458,00	
	PANNELLO RETROFUOCHI IN ACCIAIO		dim. L.600/900/1200 H 210 mm sp. 2 mm	181,00





E' SCONSIGLIATO L'UTILIZZO DI SCHIENALI IN HPL RETRO PIANO COTTURA PER TOP CON PROFONDITA' INFERIORE A 650 MM. IN ALTERNATIVA UTILIZZARE UN PANNELLO IN ACCIAIO PER TUTELARE LO SCHIENALE DAL CALORE (RESISTENZA MATERIALE FINO A 180°)



FORI

	Descrizione	U.M.	Listino
	foro livello incasso	cad	49,50
	foro piano cottura incasso	cad	49,50
	foro angolare incasso	cad	111,50
	foro angolare filotop	cad	130,50
	foro livello e piano cottura filotop	cad	69,50
	foro sottotop (raggio minimo 10 mm)	cad	97,00
	foro sottotop per vasca in ceramica	cad	146,00
	foro sottotop con installazione vasca inox	cad	168,00
	foro sottotop con installazione vasca in fragranite	cad	200,00
	foro miscelatore	cad	15,00
	foro presa elettrica	cad	15,00
	foro incasso torretta	cad	25,50


ALZATINE

	Fascia	Nucleo	Listino ml
 	1-4	sezione 26-80x12 mm	23,00




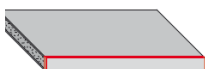
ALZATINE BORDATE

	Fascia	Nucleo	Listino ml
 	1-4	sezione 26-80x12 mm	45,50

ALZATINE SPESSORATE

	Fascia	Nucleo	Listino ml
 	1-4	sezione 26-80x25 mm	76,00

LAVORAZIONI

	Descrizione	U.M.	Listino
	Taglio 45° per giunzione top TD	ml	20,00
	Raggio a disegno (solo su top TD)	cad	103,00
	Ritaglio su disegno in squadra	cad	49,50
	Taglio Terminale	cad	103,00
	Taglio per angolo fuori squadra	cad	103,00
	Set poggiapentole (4 tondini)	cad	111,50
	Supplemento bordo finito quarto lato solo su top GMA	ml	49,50
	Rilevazione dima	cad	120,00
	Foro + Bussola 6ma	cad	8,50
	Fresata per areazione	cad	21,00
KIT FERRAMENTA PER FISSAGGIO TOP (n. 1 punta preforo + n. 8 squadrette)		cad	15,00
INSTALLAZIONE PIEDINI REGOLABILI (n. 2 pezzi)		cad	40,00
IMBALLO PER VASCA INTEGRATA		cad	16,00
IMBALLAGGIO IN CASSA DI LEGNO Per top particolarmente delicati a causa di spessori sottili o perché presentano vasche integrate; da valutare in fase di preventivo o successivamente alla produzione. <i>Importo minimo fatturabile Euro 25,00</i>		mq	53,00
TAMPONAMENTO INFERIORE IN HPL CON FORI D'AREAZIONE spessore minimo di realizzazione top pari a 25 mm <i>SPECIFICARE IN FASE D'ORDINE L'AREA ESATTA DELLO SBALZO</i>		Fascia 1 mq	215,50
		Fascia 2 mq	231,00
		Fascia 3 mq	388,50
		Fascia 4 mq	458,00

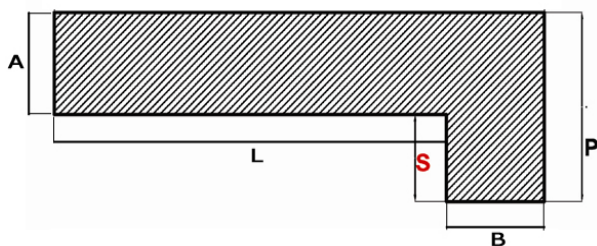
PIANO ANGOLARE A "L" SENZA GIUNTE



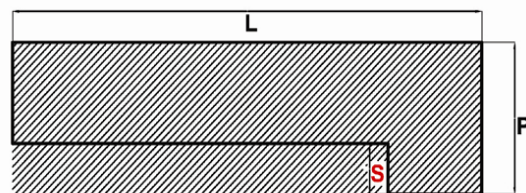
LE DIMENSIONI OTTENIBILI SONO VINCOLATE ALLE MISURE DEI FOGLI FINO AD UN MASSIMO DI MM. 4200X1600

Maggiorazione per piano angolare a "L" senza giunte. Le dimensioni ottenibili sono vincolate alle misure dei fogli fino ad un massimo di 4200x1600 mm	cad 172,50
--	---------------

Per calcolare il costo di un top ad angolo senza giunte è necessario verificare che le misure massime del top rientrino nella quadratura della lastra del colore scelto.
Procedere calcolando il costo seguendo la regola qui sotto riportata.



SE **S** E' SUPERIORE 600 mm
CALCOLARE I METRI QUADRATI EFFETTIVI DEL PIANO
(LxA) + (PxB)
E AGGIUNGERE IL COSTO DELLA MAGGIORAZIONE



SE **S** E' INFERIORE O UGUALE A 600 mm
CALCOLARE I METRI QUADRI DEL RETTANGOLO IN CUI
E' CONTENUTO IL PIANO (PxL)




VASCA INTEGRATA IN HPL CUCINA

Il foro troppopieno viene eseguito centrale sulla sponda posteriore; nel caso di mancanza di spazio il foro verrà fatto decentrato. Il tubo del troppopieno ha un ingombro di 35 mm in più rispetto alla misura esterna della vasca.

Lo spessore delle sponde del lavello è di 12 mm. Sifone non incluso.



COLORI CONSIGLIATI PER VASCHE CUCINA IN HPL CON FONDO IN ACCIAIO:

tutti i colori del campionario (colorazioni delicate per colori e finiture chiare)

Vasca	cod	descrizione	fondo Hpl	fondo acciaio
	H360	LAVELLO 1 VASCA interno 360x380 (profondità 180 mm) esterno 384x404mm 2 VASCHE PER BASE 90 CM	351,00	457,00
	H460	LAVELLO 1 VASCA interno 460x380 mm (profondità 180 mm) esterno 484x404 mm VASCA PER BASE 60 CM	378,00	506,50
	H680	LAVELLO 1 VASCA interno 680x380 mm (profondità 180 mm) esterno 704x404 mm VASCA PER BASE 80/90 CM	481,00	638,50
Piletta basket 3" 1/2		disponibile solo per lavelli cucina	cad	57,00
Sifone		a richiesta	cad	17,00
Doppiofondo Hpl con piedini		disponibile solo per lavelli cucina	cad	73,50

VASCA SU MISURA + 20%
solo con fondo HPL

VASCA INTEGRATA STAMPATA



Vasca	cod	descrizione	Listino
	NAUTILUS N100XLC	LAVELLO 1 VASCA interno 720x384 (profondità 191 mm) PER BASE 80 CM Colori disponibili: Bianco Assoluto, Nero Assoluto, Asphalt Grigio Tortora, New Allumia	651,00
	NAUTILUS N100LC	LAVELLO 1 VASCA interno 500x400 (profondità 200 mm) PER BASE 60 CM Colori disponibili: Bianco Assoluto, Nero Assoluto, Asphalt Grigio Tortora, New Allumia	626,00
Piletta compresa nel prezzo			

VASCA INTEGRATA RIBASSATA CON COPERTURA IN HPL

Il foro troppopieno viene eseguito centrale sulla sponda posteriore; nel caso di mancanza di spazio il foro verrà fatto decentrato.

Il tubo del troppopieno ha un ingombro di 35 mm in più rispetto alla misura esterna della vasca.

COLORI CONSIGLIATI PER VASCA RIBASSATA CUCINA IN HPL: tutti i colori del campionario, coperchio facoltativo.




Vasca	cod	descrizione	fondo Hpl	coperchio
	VR400	LAVELLO 1 VASCA interno 400x470 (profondità 245 mm) esterno 425x495mm altezza utile gradino 50 mm VASCA PER BASE 50 CM	932,50	160,00
	VR500	LAVELLO 1 VASCA interno 500x470 mm (profondità 245 mm) esterno 525x495 mm altezza utile gradino 50 mm VASCA PER BASE 60 CM	1006,00	160,00
	VR700	LAVELLO 1 VASCA interno 700x470 mm (profondità 245 mm) esterno 725x495 mm altezza utile gradino 50 mm VASCA PER BASE 80/90 CM	1079,50	160,00
Piletta basket 3" 1/2		disponibile solo per lavelli cucina	cad	57,00
Sifone		a richiesta	cad	17,00



VASCA INTEGRATA CON SGOCCIOLATOIO

Nuova vasca integrata che unisce lavello e sgocciolatoio nello stesso materiale, si ottiene così una vasca multifunzionale dal design innovativo e unico.

In fase di ordine indicare la posizione destra o sinistra dello sgocciolatoio.




Vasca	cod	descrizione	fondo Hpl	fondo acciaio
	HG360	LAVELLO 1 VASCA interno 860x380 (profondità 180 mm) esterno 885x405 mm PER BASE 50 CM	457,00	594,50
	HG460	LAVELLO 1 VASCA interno 960x380 mm (profondità 180 mm) esterno 985x405 mm VASCA PER BASE 60 CM	493,50	657,50
	HG680	LAVELLO 1 VASCA interno 1180x380 (profondità 180 mm) esterno 1205x405 mm VASCA PER BASE 80/90 CM	626,00	829,50
Piletta basket 3" 1/2		disponibile solo per lavelli cucina	cad	57,00
Sifone		a richiesta	cad	17,00





VASCA INTEGRATA IN ACCIAIO

Innovativa vasca sottotop integrata che unisce sinuosamente il top in HPL all'acciaio, lasciando un bordo di pochi millimetri di spessore: si ottiene così una giunta quasi impercettibile tra i due materiali.

Vasca	cod	descrizione	listino
	MB340	LAVELLO 1 VASCA interno 340x400 (profondità 200 mm) VASCA PER BASE 50 CM	554,50
	MB500	LAVELLO 1 VASCA interno 500x400 (profondità 200 mm) VASCHE PER BASE 60 CM	589,00
	MB740	LAVELLO 1 VASCA interno 740x400 (profondità 200 mm) PER BASE 80/90 CM	663,00
Piletta basket 3" 1/2		disponibile solo per lavelli cucina	57,00



VASCA INTEGRATA IN HPL BAGNO

Il foro troppopieno viene eseguito centrale **su richiesta** sulla sponda posteriore salvo diversa indicazione del cliente. Il tubo del troppopieno ha un ingombro di 35 mm in più rispetto alla misura esterna della vasca.

Vasca	cod	descrizione	con piletta	fondo inclinato
	B460	LAVELLO 1 VASCA interno 460x320 (profondità 140 mm) esterno 484x344 mm PER BASE 60 CM	378,00 <i>*possibile minimo ristagno d'acqua</i>	576,50
	B680	LAVELLO 1 VASCA interno 680x320 mm (profondità 140 mm) esterno 704x344 mm VASCA PER BASE 90 CM	481,00 <i>*possibile minimo ristagno d'acqua</i>	675,50
Piletta click clack cromata		disponibile solo per lavabi bagno	cad	73,50
STAFFE REGOLABILI	L. 370 mm	2 staffe in acciaio	cad	209,00
STAFFE NON REGOLABILI	L. 320 mm	2 staffe in acciaio	cad	135,50

** nella versione con piletta è consigliabile asciugare ogni volta la vasca integrata*



VASCA INTEGRATA IN HPL BAGNO CON COPERTURA

Il foro troppopieno viene eseguito centrale **su richiesta** sulla sponda posteriore salvo diversa indicazione del cliente. Il tubo del troppopieno ha un ingombro di 35 mm in più rispetto alla misura esterna della vasca.

Vasca	cod	descrizione	fondo inox	Copertura
	B540	LAVELLO 1 VASCA interno 540x320 (profondità 140 mm) esterno 564x344 mm PER BASE 60 CM	699,50	91,50
Piletta click clack cromata		disponibile solo per lavabi bagno	cad	73,50





VASCA IN APPOGGIO FONDO INCLINATO - misure standard

Vasca	cod	descrizione	F1	F2	F3
	VA500	LAVELLO 1 VASCA interno 500x326 esterno 518x445 mm altezza esterna 160 mm	760,00		960,00
	VA700	LAVELLO 1 VASCA interno 700x326 esterno 718x445 mm altezza esterna 160 mm	960,00		1160,00





MONOLITE SOSPESO FONDO INCLINATO - [misure standard](#)


Vasca	cod	descrizione	F1	F2	F3
	MS460	LAVELLO 1 VASCA 460x320 mm MONOLITE 640x485 mm altezza esterna 300 mm completo di foro miscelatore	850,00	890,00	1490,00
	MS680	LAVELLO 1 VASCA 680x320 mm MONOLITE 860x485 mm altezza esterna 300 mm completo di foro miscelatore	1050,00	1100,00	1840,00

MONOLITE A TERRA FONDO INCLINATO - [misure standard](#)

Vasca	cod	descrizione	F1	F2	F3
	MT460	LAVELLO 1 VASCA 460x320 mm MONOLITE 570x485 mm altezza esterna 850 mm completo di foro miscelatore	1380,00	1450,00	2400,00
	MT680	LAVELLO 1 VASCA 680x320 mm MONOLITE 790x485 mm altezza esterna 850 mm completo di foro miscelatore	1580,00	1660,00	2750,00


PIANO IN BETACRYL CLASSIC WHITE

lastra mm. 3600x1350x12

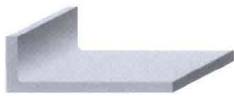
	Spessore	Descrizione	Bianco listino MQ
	12 mm	TOP BETACRYL 12 mm	483,00
	24-80 mm	TOP BETACRYL DA 24 a 80 mm (qtà min. 0,7 mq)	718,50
	81-180 mm	TOP BETACRYL DA 81 a 180 mm (qtà min. 0,7 mq)	818,00
	12 mm	TOP BETACRYL SMUSSATO 12 mm	520,00
	12 mm	SPALLA BIFACCIALE BETACRYL	654,50
	24-60 mm	SPALLA BIFACCIALE BETACRYL DA 24 a 60 min. 0,5 mq)	1.276,00

Il prezzo include massimo 3 lati a vista con costa dritta da indicare in fase d'ordine


SCHIENALI

	Descrizione	Prezzo di listino MQ
	SCHIENALE sp 12 mm da H 81 mm	476,00

ALZATINE



	Altezza	Descrizione	Bianco listino MTL
	26X12 mm	ALZATINA STACCATA BETACRYL da 26 a 80 mm	45,50
	40X12 mm	ALZATINA RACCORDATA R. 8 mm BETACRYL	107,50
	40X12 mm	ALZATINA APPLICATA BETACRYL	73,50



LAVORAZIONI

Lavorazione	Descrizione	U.M.	Prezzo di listino
	FORO INCASSO LAVELLO	Cad	55,00
	FORO INCASSO PIANO COTTURA	Cad	55,00
	FORO INCASSO ANGOLARE	Cad	115,50
	FORO FILOTOP ANGOLARE	Cad	135,50
	FORO FILOTOP LAVELLO	Cad	73,50
	FORO FILOTOP PIANO COTTURA	Cad	73,50
	FORO SOTTOTOP LAVELLO	Cad	100,00
	FORO PRESA ELETTRICA	Cad	20,00
	FORO MISCELATORE	Cad	20,00
	RITAGLIO SU DISEGNO IN SQUADRA	Cad	55,00
	TAGLIO TERMINALE	Cad	108,50
	FORO INCASSO TORRETTA	Cad	30,50
	TAGLIO RAGGIO A DISEGNO SU SPESS 12 mm	Cad	110,00
	TAGLIO RAGGIO A DISEGNO SU SPESS 24-60 mm	Cad	170,00
	NR. 4 FRESATE PER SGOCCIOLATOIO (non inclinato)	Cad	108,50
	SGOCCIOLATOIO INCLINATO	Cad	157,50
	TAMPONAMENTO PER BANCONI IN MDF BIANCO	Mq.	111,50
	TAGLIO PER ANGOLI FUORI SQUADRA	Cad	108,50
	SUPPLEMENTO LATO AGGIUNTIVO ISOLA	Mtl.	55,00
	RILEVAZIONE DIMA	Cad	120,00
	GIUNZIONE PREDISPOSTA PER SALDATURA IN LOCO	Cad	108,50
	GIUNZIONE SALDATA IN LABORATORIO (quantità minima 1 mtl.)	Mtl.	224,00
	KIT PER SALDATURA GIUNZIONE IN LOCO: pistola erogatrice 50 ml; colla bicomponente 50 ml	Cad	196,50

VASCHE BAGNO ASSEMBLATE





Il foro troppopieno viene eseguito centrale **su richiesta** sulla sponda posteriore salvo diversa indicazione del cliente.
Il tubo del troppopieno ha un ingombro di 35 mm in più rispetto alla misura esterna della vasca.

VASCA		Listino
	B460 - LAVELLO 1 VASCA interno 460x320 mm (prof. 140 mm) esterno 484x344 mm BASE DA 60 cm	454,00
	B680 - LAVELLO 1 VASCA interno 680x320 mm (prof. 140 mm) esterno 704x344 mm BASE 80/90 cm	558,00

VASCA con FONDO INCLINATO		Listino
	B460 - LAVELLO 1 VASCA interno 460x320 mm (prof. 140 mm) esterno 484x344 mm BASE DA 60 cm	653,50
	B680 - LAVELLO 1 VASCA interno 680x320 mm (prof. 140 mm) esterno 704x344 mm BASE 80/90 cm	754,00

VASCHE INTEGRATE BAGNO

Il foro troppopieno viene eseguito centrale **su richiesta** sulla sponda posteriore salvo diversa indicazione del cliente.
Il tubo del troppopieno ha un ingombro di 35 mm in più rispetto alla misura esterna della vasca.




Vasca	Descrizione	Dimensioni	listino Cad
	BBR5328 - LAVELLO 1 VASCA	interno 535x280 mm (prof. 110 mm) esterno 571x316 mm	587,00
	BBR5337 - LAVELLO 1 VASCA	interno 535x375 mm (prof. 110 mm) esterno 571x411 mm	638,50
	BBR614 - LAVELLO 1 VASCA	interno 400x280 mm (prof. 100 mm) esterno 432x312 mm	418,00
	BBR615 - LAVELLO 1 VASCA	interno 500x300 mm (prof. 124 mm) esterno 532x331 mm	474,00

VASCHE INTEGRATE BAGNO

Il foro troppopieno viene eseguito centrale **su richiesta** sulla sponda posteriore salvo diversa indicazione del cliente.
Il tubo del troppopieno ha un ingombro di 35 mm in più rispetto alla misura esterna della vasca.

Vasca	Descrizione	Dimensioni	listino Cad
	BBR616 - LAVELLO 1 VASCA	interno 571x283 mm (prof. 124 mm) esterno 603x314 mm	486,50
	BBR617 - LAVELLO 1 VASCA	interno 513x333 mm (prof. 81 mm) esterno 545x365 mm	545,00
	BBR618 - LAVELLO 1 VASCA	interno 715x333 mm (prof. 81 mm) esterno 748x410 mm	721,50
	BBR619- LAVELLO 1 VASCA	interno 500x340 mm (prof. 125 mm) esterno 532x372 mm	496,00
		PILETTA click clack cromata	73,50
		PILETTA click clack Betacryl	189,00 su ordinazione

VASCHE CUCINA ASSEMBLATE

VASCA		Listino
	S360 - LAVELLO 1 VASCA Interno 360x380mm (prof. 180 mm) esterno 384x404 mm 2 VASCHE PER BASE 90 cm	602,00
	S460 - LAVELLO 1 VASCA interno 460x380 mm (prof. 180 mm) esterno 484x404 mm BASE DA 60 cm	663,00
	S680 - LAVELLO 1 VASCA interno 680x380 mm (prof. 180 mm) esterno 704x404 mm BASE 80/90 cm	810,00
	PILETTA BASKET 3" 1/2	57,00
	VASCHE SU MISURA + 20%	

VASCHE INTEGRATE CUCINA

Il foro troppopieno viene eseguito centrale **su richiesta** sulla sponda posteriore salvo diversa indicazione del cliente.
Il tubo del troppopieno ha un ingombro di 35 mm in più rispetto alla misura esterna della vasca.

Vasca	Descrizione	Dimensioni	listino Cad
	BS1635 - LAVELLO 1 VASCA	interno 350x160 mm (prof. 140 mm) esterno 400x210 mm	312,00
	BS3030 - LAVELLO 1 VASCA	interno 300x300 mm (prof. 174 mm) esterno 360x360 mm	496,00
	BS3440 - LAVELLO 1 VASCA	interno 400x340 mm (prof. 173 mm) esterno 450x390 mm	653,50
	BS4040 - LAVELLO 1 VASCHA	interno 400x400 mm (prof. 176 mm) esterno 460x460 mm	653,50
	BS4540 - LAVELLO 1 VASCA	interno 450x400 mm (prof. 174 mm) esterno 510x460 mm	663,00
	BS5340 - LAVELLO 1 VASCA	interno 530x400 mm (prof. 174 mm) esterno 580x450 mm	716,50
	BS7040 - LAVELLO 1 VASCONE	interno 700x400 mm (prof. 176 mm) esterno 750x450 mm	811,00
	PILETTA BASKET 3" 1/2		57,00

N.B.: Su richiesta è possibile fornire ulteriori modelli di lavabi visionabili sul sito www.betacryl.com

EDINOV[®]
SRL

**Ingrosso elettrodomestici
e accessori da incasso**

S.P. 11 Km. 9+500 metri - 28061 Biandrate (NO)
Tel. (0321) 83.83.65 (3 linee)
Fax (0321) 83.88.40 - Fax Elettronico (0321)18.50.965
URL: <http://www.edinov.it> - E mail: edinov@edinov.it
P. Iva, C.F. e Registro Imprese di Novara: 02441690035
R.E.A. n° 236570 - Capitale Sociale: €. 10.000,00

Via S. Agata, 3 - 22066 Mariano Comense (CO)
Tel. 031 743413 info@gmtopsrl.com www.gmtopsrl.com

